

# Svrčinovský hájnik

Informácie Lesného pozemkového spoločenstva Svrčinovec

---

## Jarné rojenie podkôrneho hmyzu pod kontrolou

V prvej polovici roka sa podarilo úspešne zachytiť jarné rojenie podkôrnikov. Od začiatku roka do konca júna sa spracovalo približne 2 500 m<sup>3</sup> napadnutého dreva roztrúseného v malých ohniskách po celom území Svrčinovca, najmä však v jeho okrajových častiach pri Čadečke a Milošovej. Momentálne sú svrčinovské lesy čisté, a populácia škodcov v rámci reálnych možností zdecimovaná. Ďalší vývoj bude závisieť od počasia, a od sily náletu z niektorých okolitých obcí, kde sa kalamita nespracúva tak bezodkladne a systematicky ako na Svrčínovci.

## Výnosy za rok 2016 osobne alebo poštou

Tým, ktorí si neprišli vyzdvihnúť výnosy za rok 2016 osobne, sa tieto postupne zasielajú poštou v poradí 1) zahraniční, 2) domáci mimo Svrčinovca, a 3) Svrčinovania. Značná časť výplatných šekov sa nám vracia z dôvodu nesprávnej adresy, a to aj v prípade Svrčinovanov. Žiadame preto tých vlastníkov lesa, ktorí si zatiaľ neboli výnos vyzdvihnúť, a ani im neprišiel poštou, aby si vo vlastnom záujme prišli do kancelárie spoločenstva skontrolovať adresu vedenú v katastri. Vlastníci mimo Svrčinovca môžu zmenu alebo opravu adresy poslať písomne poštou na adresu spoločenstva.

## Záujem o palivové drevo značný

V prvom termíne vydávania povolení na palivové drevo prejavilo záujem viac ako 120 vlastníkov lesa, resp. nimi splnomocnených osôb. Pripomíname že žiadosti na palivové drevo sa prijímajú priebežne, a ďalšia uzávierka bude ako každý rok v polovici júla s tým, že ťažba sa vyznačí a povolenia budú vydané do konca júla. Celé sa to zopakuje ešte raz v septembri, takže ak chcete tento rok palivo, nezabudnite požiadavku nahlásiť v kancelárii spoločenstva najneskôr do 15. septembra. Žiadame tých ktorí palivovú ťažbu vykonávajú, aby mali povolenie pri ťažbe a prevoze dreva vždy pri sebe, aby po ťažbe les upratali, a ak ťažbu neuskutočnia aby to nahlásili svojmu zárubkárovi alebo kancelárii, a vyznačené palivo mohlo byť pridelené inému záujemcovi. Palivo je možné získať aj zo skládky, kde sa v prípade záujmu odložia palivové časti kmeňov (nahnité územky, špice), treba však zaplatiť náklady na ťažbu a približovanie.

## K inému uhlu pohľadu na obhospodarovanie našich lesov

Je normálne a asi aj správne že nemáme všetci na veci rovnaký názor. Každý názor obyčajne má svoje opodstatnenie, a môže spoločnú vec posunúť dopredu. Nie je však asi správne spolu s týmto názorom šíriť aj nepodložené klebety tak, ako to urobil pán Anton Kubica vo svojom najnovšom farebnom letáku. Chcem v tejto súvislosti všetkých vlastníkov lesa vo Svrčínovci ubezpečiť, že LPS Svrčinovec: 1) má k dnešnému dňu vyrovnané všetky záväzky voči Lesom SR, š.p., 2) nevyplatené výnosy neznámych vlastníkov prevzaté od ZVLaPP Svrčinovec sú vedené na osobitnom účte LPS a nikto ich neukradol, 3) prostriedky rezervy sú používané výlučne na pestovné a ostatné činnosti v prospech lesa tak, ako to každý rok podrobne odpočítujeme zhromaždeniu.

Ladislav Kulla, predseda LPS Svrčinovec

## Úradné hodiny LPS Svrčinovec:

Streda: 10:00 – 15:00 (kompletná agenda vrátane finančných operácií)

Piatok: 17:00 – 19:00 (kompletná agenda, konzultácie s výborom a OLH)

## Pracovné telefonické kontakty:

Ignác Fonš (vedúci kancelárie LPS): 0911 236440

Ing. Ivan Feik (odborný lesný hospodár): 0904 182170

[www.lpssvrčinovec.sk](http://www.lpssvrčinovec.sk)

Pripravil: Ing. Ladislav Kulla

## Poznáme naše lesy? Časť 1: Závršie-Potok

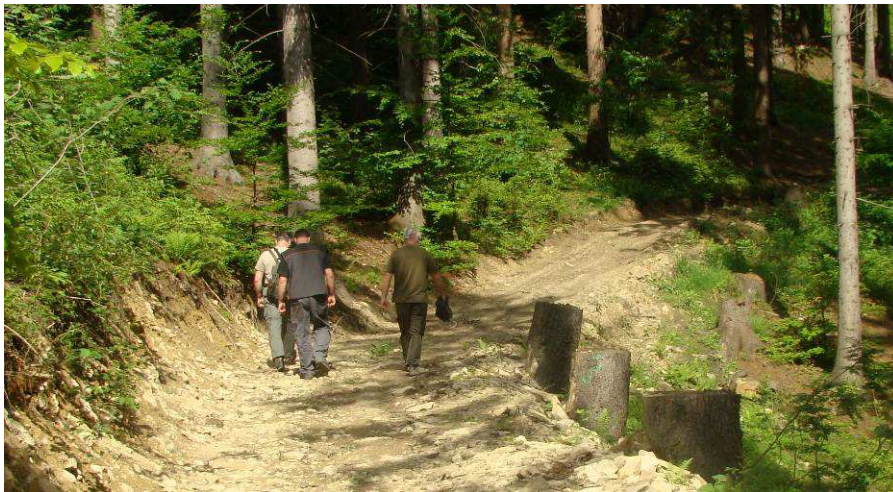


Aj na základe podnetu od Vás, vlastníkov lesa, prinášame na stránky spravodaja seriál v ktorom postupne priblížime zaujímavosti z lesov v jednotlivých častiach obce. Začíname Závrším, kde sa ucelenejšie komplexy lesa nachádzajú v časti Potok, Kapaľonka a Kolibačky. Les tu má svoje problémy, ale aj pekné zákutia a zaujímavosti. Na hospodárenie tu ako výkonný podpredseda spoločenstva a súčasne zárubkár dozerá Ignác Fonš.

**Obr.1:** Na najvyššie položenom mieste Svrčinovca Plané (694 m) v časti Potok sa zbiehajú všetky svrčinovské zárubky. Terén stúpa ďalej na Čierňanské vrchy.



**Obr.2:** Vysoký posed pod Planým stráži odrastajúce bukové a zmiešané kultúry vysadené na kalamitných holinách. Málokto vie že v tejto časti sa už dlhšie pohybuje náš prvý stály medveď, zatiaľ menší macko.



**Obr.3:** Nová lesná cesta od Bordža križuje po vrstevnici hlboké jarky a ukončí problematické približovanie dreva k domom v Potoku.

**Obr.4:** V Kapaľonke nájdete kus lesa pralesovitého vzhľadu a v ňom krásne staré jedle. Najhrubšia z nich má viac ako 7 m<sup>3</sup> a je najväčším stromom vo Svrčinovci. V širšom okolí hniezdia vzácne dravce.

